

## Erweiterung Neubau Bethanien-Residenz im Rudolspark

Bauvorhaben:	Die Bethanien-Residenz im Rudolspark in Rudolstadt ist eine Gemeinschaftseinrichtung für Senioren und bietet Platz für 30 Wohneinheiten sowie eine Tagespflege und einen Clubraum. Der Neubau ist ein dreigeschossiges Massivgebäude mit Kalksandstein-Wänden und Stahlbetondecken. Die Fundamente sind als tiefergegründete Streifenfundamente ausgeführt. Die Bodenplatte ist monolithisch mit den Streifenfundamenten verbunden und fungiert statisch als Deckenscheibe. Die Fassade des Gebäudes besteht aus Klinkerverblendmauerwerk, das über dem Erdgeschoss durch Konsolanker gestützt wird. Das Verblendmauerwerk im Erdgeschoss ruht auf den Streifenfundamenten. Zudem sind großzügig auskragende Balkone zu jeder Wohnung in den Obergeschossen vorhanden, die über Isokorb-Anschlüsse an die Geschossdecken angebunden werden. Eine Besonderheit sind die ca. 4m <sup>2</sup> großen Nasszellen der Wohneinheiten, welche als voll ausgestattete Fertigteile in das Gebäude integriert wurden.
Bauort:	Im Rudolspark 2, 07407 Rudolstadt
Bauherr:	Bethanien Diakonissen-Stiftung, Dielmannstraße 26, 60599 Frankfurt am Main
Ansprechpartner:	Jörg Lammert, 03643/400197
Leistungszeitraum:	11/2018 – 10/2021 (LP 3 – 6)
Leistungsumfang:	Tragwerksplanung, Leistungsphasen 3 – 6
Mitarbeiter:	Dr.-Ing. H.Keitel, A. Steinkopff M.Eng, S. Predic-Wolfram,
Baukosten:	....
Geschossfläche:	2627,75m <sup>2</sup> Neubau
Tag der Übergabe:	27.10.2022



Abb.: Ansicht Südwest



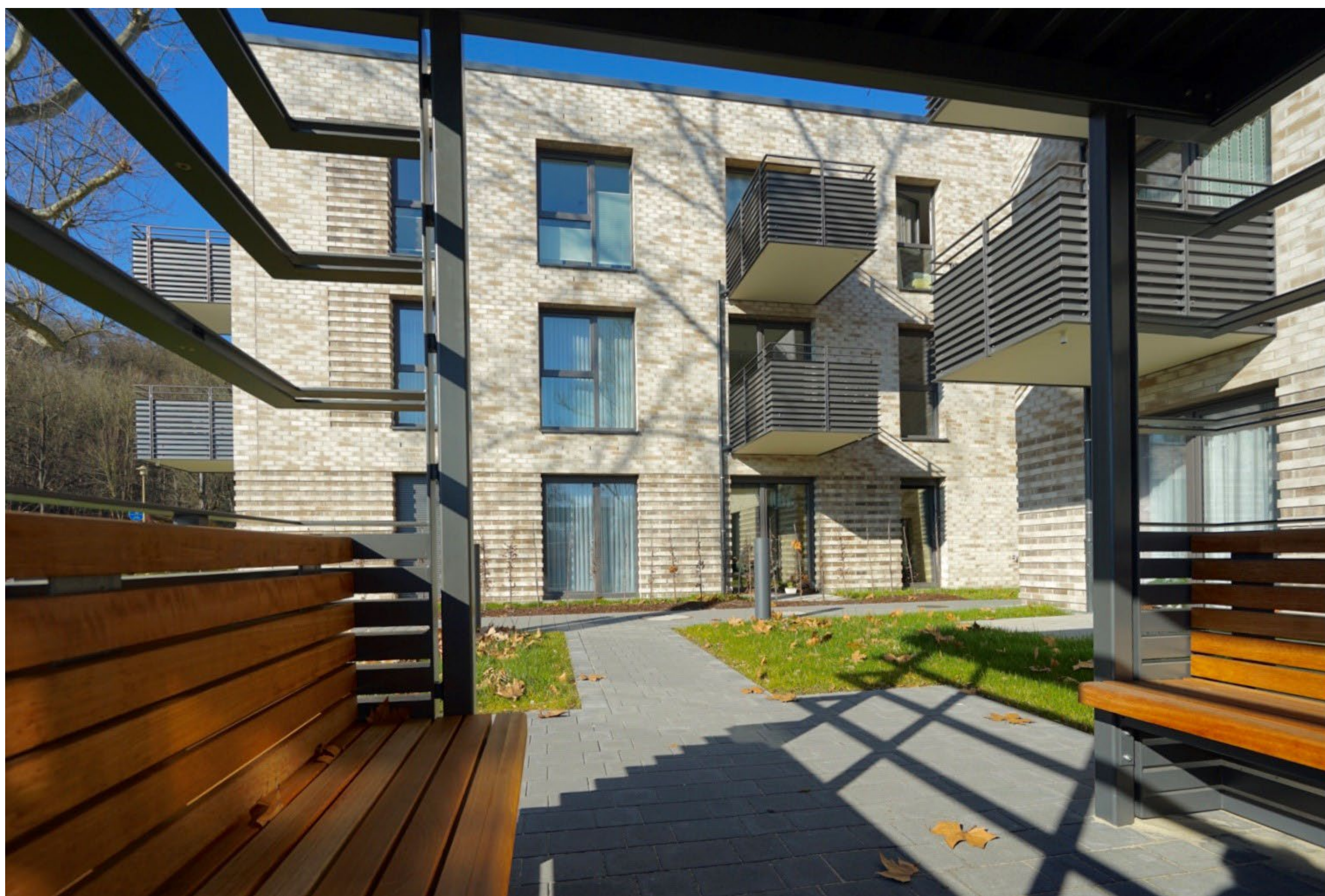


Abb.: Gartenpavillon



Abb.: Innenbereich



Abb.: Balkonanlage



Abb.: Ansicht Nordwest



Abb.: Ansicht Nordost





# SGHG INGENIEURE

SGHG Planungs- und Prüfgesellschaft Bautechnik mbH

SGHG Planungs- und Prüfgesellschaft  
Bautechnik mbH

Dr. Holger Keitel  
Tel. 03 641.31 026-35  
h.keitel@sghg-ingenieure.de  
[www.sghg-ingenieure.de](http://www.sghg-ingenieure.de)